

有料老人ホーム向 ライフケアはうすシステム

有料老人ホーム、ケアハウスやグループホーム内の各所に様々なセンサを設置し、安全性の高い暮らしを実現するシステムです。予期せぬ事故があった場合、速やかに管理室へ通報し、介護できます。

主な用途

- 有料老人ホーム
- ケアハウス
- グループホーム
- 高齢者住宅
- 一般住宅



電気水道料金集計システム
電力メータと水道メータからパルスを受け、エクセルデータに変換します。

水道量検知センサ
一定時間以上、水道の使用がない場合、生活異変と見なし通報します。

F
トイレセンサ



代表表示灯
生活異変を点灯でお知らせします。

在室確認機能付電気錠
遠隔操作によって扉の施錠管理ができます。入所者の在・不在を検知し、不在時には防犯センサとして機能します。



A
ナースコール

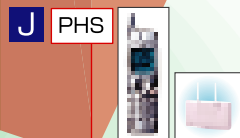


H
離床センサ

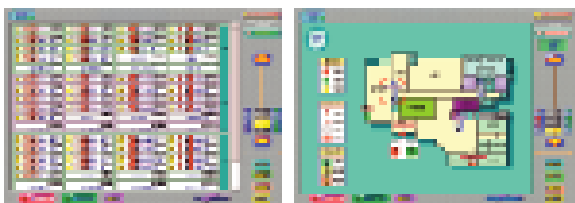


リストケア
腕時計式のリストバンドをつけると活動をモニターし無線送信します。

いきいきセンサ
一定時間以上、居室内で入所者の移動がない場合、生活異変と見なし寮母室やPHSに通報します。



J PHS



管理室・ケアセンター
すべての情報の管理と各システムの操作と表示はパソコン画面上で行うことができます。