

# エレロック

## EL-002



Q1165380/ISO9001:2015  
本社・本社工場・東京営業所・大阪営業所 認証取得



**Point 1** エレベータのボタンの上から直接カバー錠の設置が可能です。



**Point 2** エレベータ側の工事は不要なため、コスト面が抑えられます。



**Point 3** 電気錠制御盤への統合も可能です。

認証端末は3種類からお選びいただけます。詳しくは裏面をご覧ください。

●例:エレベータカバー錠

## エレベータのセキュリティ課題を手軽に解決!

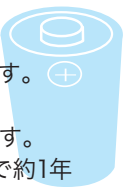
エレベータの乗り場ボタンにカバーとして設置。取り付け簡単で安価にエレベータのセキュリティが確保できます。

電源は2つの方式からお選びいただけます。

### 電池式

使用頻度の少ない方、または簡単に取り付けたい方におススメ

- 単体でも動作するので、接続工事の必要もなく、簡単に取り付けができます。
- 乾電池使用で、定期的に電池交換が必要となります。
- 寿命は30回/日の使用で約1年
- 暗証番号は個別に設定。



### 外部電源式

使用頻度の多い方、または管理を一元化したい方におススメ

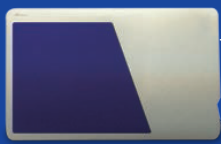
- 電気錠制御への接続工事が必要です。天井からモールによる配線となります。
- 電源は電気制御盤又は外部電源から供給します。
- 暗証番号は電気錠制御盤にて一括設定。  
※スタンドアロンなら不明



# エレロック



認証端末は3種類からお選びいただけます。



## Felica

ICカードをかざして読み取るシステムです。一般的な鍵に比べて簡単に複製される心配が少なく、紛失しても登録データを変更するだけですぐに利用できます。また、カードのIDを利用して誰がいつ利用したかを監理する事も可能です。



## 3キー

1~3までの数字ボタンで暗証番号を入れて施錠・解錠します。鍵の紛失、盗難、複製による不正な解錠を防ぐことができます。暗証番号は電気制御盤で一括変更することも可能です。個別に鍵(ICカード)を作る必要がなく、コストを抑える事が出来ます。

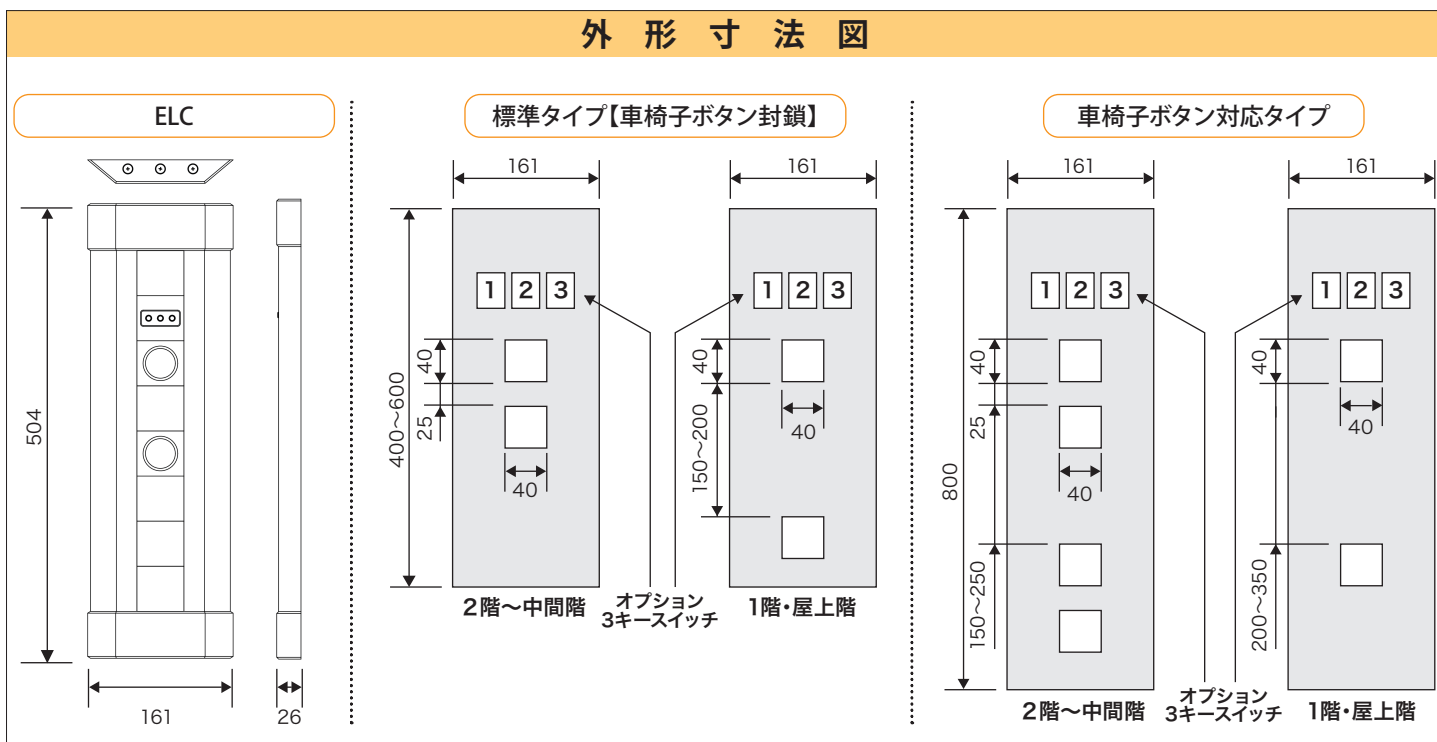


## マルチテンキー

正しい暗証番号を押すと解錠できます。近づくと点灯する省エネ設計で、暗い場所でもバックライト表示により確実に操作できます。停電でも暗証番号は消えません。操作器制御器一体型なので、別途制御器は不要。暗証番号の変更も簡単です。

※テンキー及びカードリーダは外部電源タイプのみ対応です。

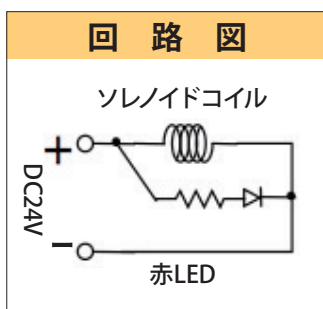
## 外形寸法図



## 仕様

電氣的仕様	
ソレノイドコイル	DC 24V ± 10% 0.4A
使用環境	-5~65° 結露しないこと
機械的仕様	
構造	ケース/ステン ボタン/亚克力

## 回路図



※製品改良のため、仕様の一部を予告なく変更することがありますので、あらかじめご了承ください。

JEI は設計提案から製作・施工・保守までを一貫して行うメーカーです。セキュリティ・アメニティのプランニングのお手伝いを致します。お気軽にご相談下さい。



株式会社 JEI

Japan Electronics Industry Ltd.



- 本社 〒545-0023 大阪市阿倍野区王子町 4-1-83  
TEL(06)6628-3333(代表) FAX(06)6628-3332
- 大阪営業所 〒545-0023 大阪市阿倍野区王子町 4-1-83  
TEL(06)6628-3331 FAX(06)6628-3332
- 東京営業所 〒144-0044 東京都大田区本羽田 3-7-12  
TEL(03)5735-5780 FAX(03)5735-5781
- 名古屋営業所 〒467-0066 名古屋瑞穂区洲山町 1-55-3-410  
TEL(052)858-3305 FAX(052)858-3306

ホームページ <https://www.jei.co.jp/> E-mail [jei@jei.co.jp](mailto:jei@jei.co.jp)

- 福岡営業所 〒812-0013 福岡市博多区博多駅東 1-2-5-405  
TEL(092)477-1331 FAX(092)477-1511
- 仙台営業所 〒980-0012 仙台市青葉区錦町 1-1-9-402  
TEL(022)722-6985 FAX(022)722-6986
- お客様サービスセンター 〒545-0023 大阪市阿倍野区王子町 4-1-83  
TEL(06)6628-3341 FAX(06)6628-3332

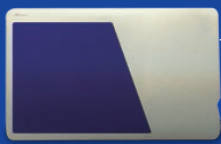
このカタログ内容についてのお問い合わせは

販売店名

# エレロック



認証端末は3種類からお選びいただけます。



## Felica

ICカードをかざして読み取るシステムです。一般的な鍵に比べて簡単に複製される心配が少なく、紛失しても登録データを変更するだけですぐに利用できます。また、カードのIDを利用して誰がいつ利用したかを監理する事も可能です。



## 3キー

1~3までの数字ボタンで暗証番号を入れて施錠・解錠します。鍵の紛失、盗難、複製による不正な解錠を防ぐことができます。暗証番号は電気制御盤で一括変更することも可能です。個別に鍵(ICカード)を作る必要がなく、コストを抑える事が出来ます。

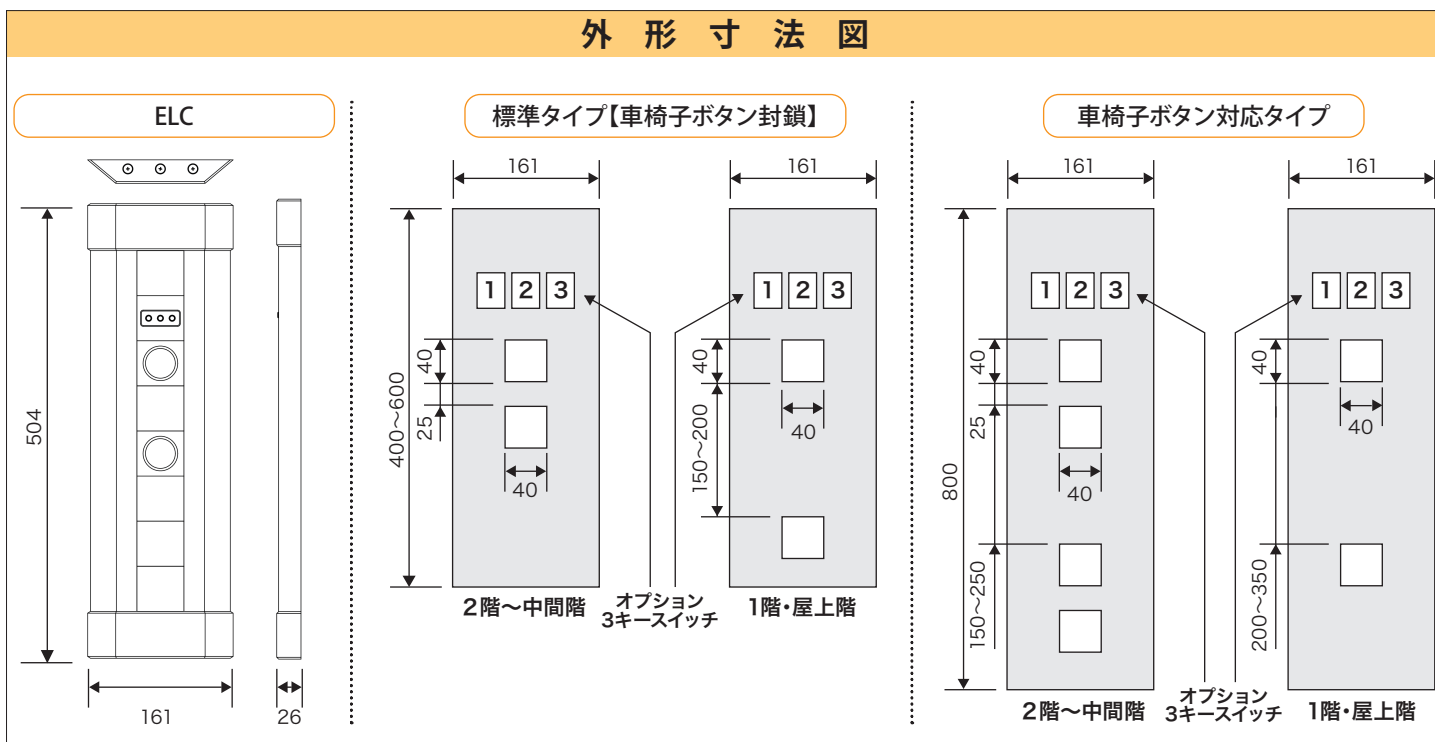


## マルチテンキー

正しい暗証番号を押すと解錠できます。近づくと点灯する省エネ設計で、暗い場所でもバックライト表示により確実に操作できます。停電でも暗証番号は消えません。操作器制御器一体型なので、別途制御器は不要。暗証番号の変更も簡単です。

※テンキー及びカードリーダは外部電源タイプのみに対応です。

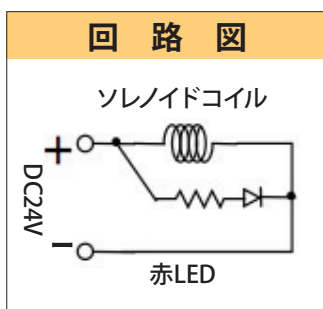
## 外形寸法図



## 仕様

電氣的仕様	
ソレノイドコイル	DC 24V ± 10% 0.4A
使用環境	-5~65° 結露しないこと
機械的仕様	
構造	ケース/ステン ボタン/アクリル

## 回路図



※製品改良のため、仕様の一部を予告なく変更することがありますので、あらかじめご了承ください。

JEI は設計提案から製作・施工・保守までを一貫して行うメーカーです。セキュリティ・アメニティのプランニングのお手伝いを致します。お気軽にご相談下さい。



株式会社 JEI

Japan Electronics Industry Ltd.



- 本社 〒545-0023 大阪市阿倍野区王子町 4-1-83  
TEL(06)6628-3333(代表) FAX(06)6628-3332
- 大阪営業所 〒545-0023 大阪市阿倍野区王子町 4-1-83  
TEL(06)6628-3331 FAX(06)6628-3332
- 東京営業所 〒144-0044 東京都大田区本羽田 3-7-12  
TEL(03)5735-5780 FAX(03)5735-5781
- 名古屋営業所 〒467-0066 名古屋市瑞穂区洲山町 1-55-3-410  
TEL(052)858-3305 FAX(052)858-3306

ホームページ <https://www.jei.co.jp/> E-mail [jei@jei.co.jp](mailto:jei@jei.co.jp)

- 福岡営業所 〒812-0013 福岡市博多区博多駅東 1-2-5-405  
TEL(092)477-1331 FAX(092)477-1511
- 仙台営業所 〒980-0012 仙台市青葉区錦町 1-1-9-402  
TEL(022)722-6985 FAX(022)722-6986
- お客様サービスセンター 〒545-0023 大阪市阿倍野区王子町 4-1-83  
TEL(06)6628-3341 FAX(06)6628-3332

このカタログ内容についてのお問い合わせは

販売店名