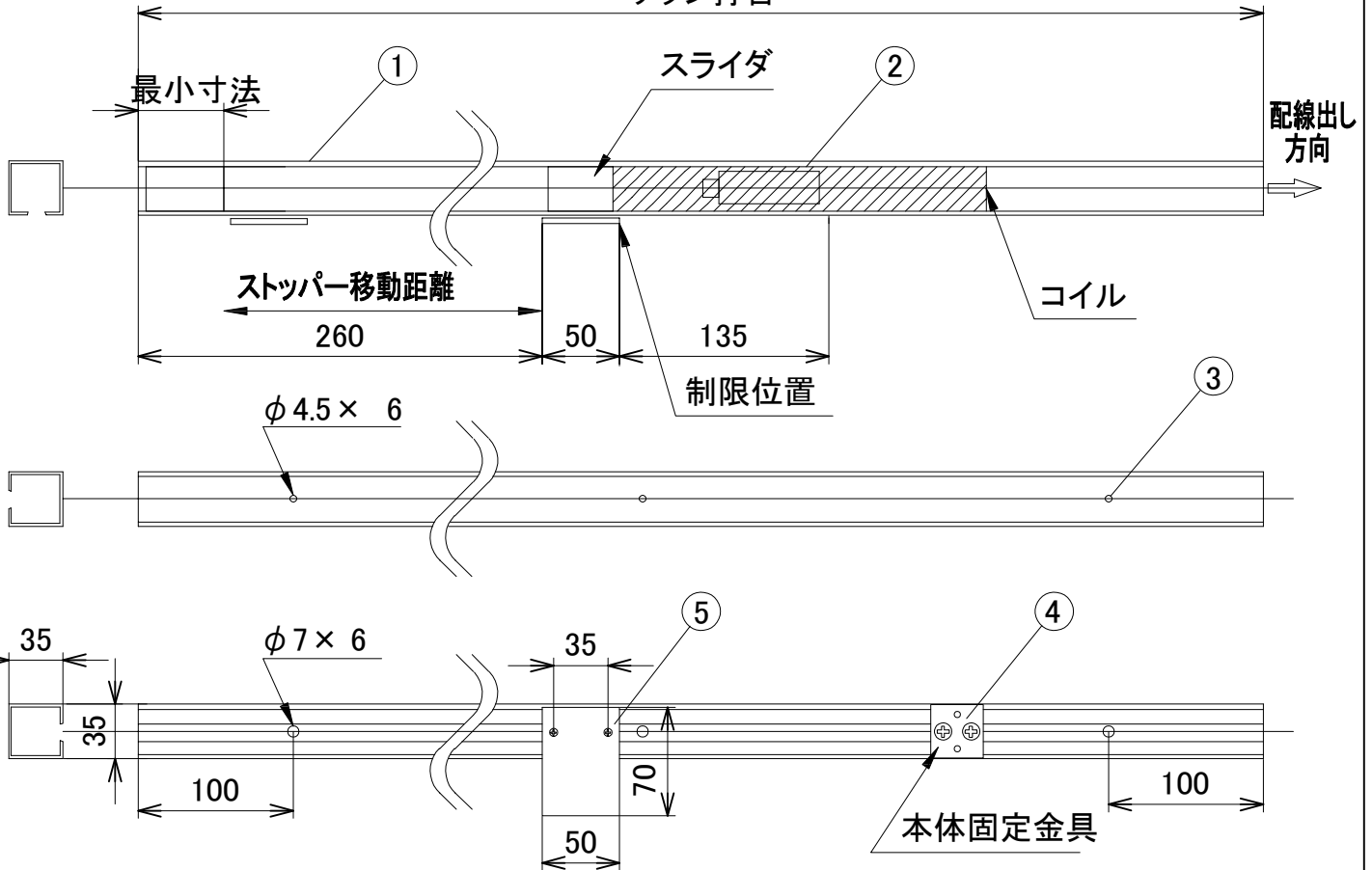


③ ケアロック PS-2B

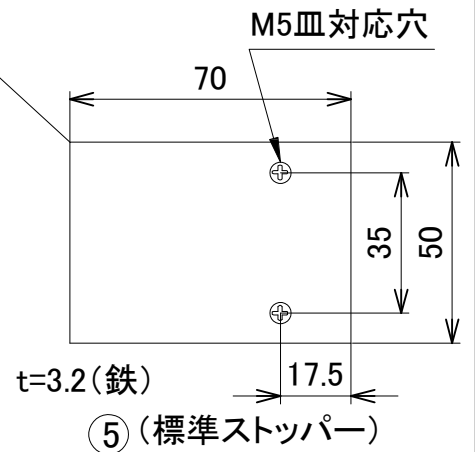
ピンソレノイドコイルタイプ

サッシ打合



通電時 施錠型電気錠

ケース材	アルミニウム t=2mm
駆動電圧	DC24V
待機電流	なし
駆動電流	0.2A
重量	600g(L=600mmの場合)
寸法	35×35×L
開閉負荷力	6kG
破壊強度	250kg
耐久使用度	10,000回(1日2~3回程度の場合)
解錠	マイクロスイッチ 0.5A
施錠	マイクロスイッチ 0.5A
ストッパ最大移動寸法	1,000mm以内
オプション	エンドキャップ、外動用ストッパ金具、 外動用ストッパ当て金具



番号	名称
①	本体フレーム
②	ケアロック本体
③	固定ビス穴
④	本体止め金具
⑤	ストッパ金具

単位	mm	作成年月	2015.03	図番	CL-0010
尺度	1/5	変更年月		JEI 株式会社 JEI	